



Primeros pasos para acceder a una sesión de Elluminate Live!

Por favor, siga estas recomendaciones para asegurar una gran experiencia en la sesión de Elluminate Live!.

1 Lo básico

Asegurar que la computadora que se utilizará para acceder a la sesión esté conectada a Internet.



- Es ideal disponer de auriculares (headset) o bien de micrófono y altoparlantes o bocinas.
- Verificar que se tiene permiso de instalar programas en la computadora. Si no se tienen certeza de esto, por favor contacte al administrador de sistemas de información. Para acceder a una sala de Elluminate Live es necesario instalar la máquina virtual de Java en la computadora.

2 Instalación de Java Web Start

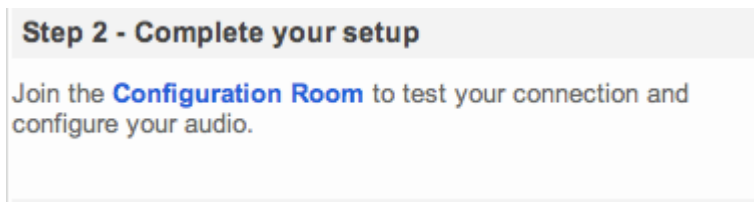
- Por lo menos 24 horas antes de la primera sesión, entre a la siguiente página de nuestro sitio de web:
<http://www.illuminate.com/support/index.jsp>

El paso número 1 en la página verificará si tiene instalado la aplicación Java Web Start. Si no lo está, siga las instrucciones para descargar la máquina virtual de Java. Tome en cuenta que la instalación de Java Web Start (máquina virtual de Java) es necesario realizarse una sola vez y puede tomar hasta 40 minutos en una conexión a Internet de 28.8K (tomará menos tiempo en una conexión más rápida).

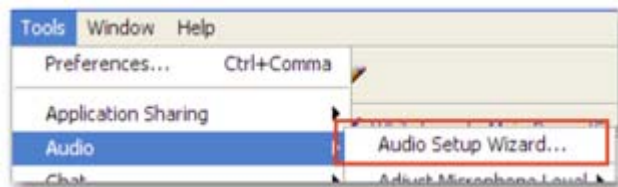


Por favor, planee contar con el tiempo suficiente para completar la descarga e instalación antes de que la primer sesión.

En el paso 2 por favor haga clic en la **Sala de Configuración (Configuration Room)** para comprobar que puede acceder a la sala de Elluminate Live – si no puede acceder por favor consulte la sección de soporte en este documento.



Esta sala está permanentemente abierta y una vez dentro es recomendable que compruebe que el audio funciona. Para ello acceda a la siguiente ruta en la barra superior de menú: Tools>Audio>Audio Setup Wizard. Siga las instrucciones y verifique que escucha sonido y que su voz se puede grabar, es decir que fluye a la sala.



SOPORTE

Los siguientes puertos deben estar abiertos para comunicarse a Internet:

Puerto 80 y 443 para una sesión convocada por Elluminate en América Latina o Europa. La interfaz de Elluminate se muestra en el idioma establecido en la configuración regional del sistema operativo.

Puerto 80 y 2187 para una sesión convocada por Elluminate en EUA.

Detrás de un Firewall:

Dado que Elluminate usa un servidor dinámico de asignación de direcciones IP, no es posible establecer con antelación exactamente cuál servidor hospedara una sesión de Elluminate Live. Esto significa que la dirección IP del servidor de la sesión se conocerá solo después de que esta inicie. Como resultado por favor asegure que los firewalls (y sistemas proxy) permitan el acceso a:

- El dominio elluminate.com

- El rango de las siguientes direcciones IP
 - 216.220.49.208 con netmask 255.255.255.240 (en nomenclatura CIDR: 216.220.49.208/28)
 - 65.110.166.160 con netmask 255.255.255.224 (en nomenclatura CIDR: 65.110.166.160/27)
 - 74.200.25.224 with netmask 255.255.255.224 (en nomenclatura CIDR: 74.200.25.224/27)

Si requiere **configurar su proxy**, consulte la siguiente guía:

<http://support.elluminate.com/ics/support/default.asp?deptID=2653>

Si obtiene el mensaje "**Unable to launch the specified application.**", consulte la siguiente guía:

<http://support.elluminate.com/ics/support/default.asp?deptID=2653>

Guía de Interacción para el participante

- Ingrese a la sesión 5 o 10 minutos antes de la hora de inicio
- Participe en la sesión respondiendo a las encuestas y ofreciendo retroalimentación al moderador
- Levante la mano cuando tenga una pregunta o comentario
- Utilice el chat para comunicarse con los participantes y el moderador

Guía de Referencia Rapida de Elluminate *Live!*

